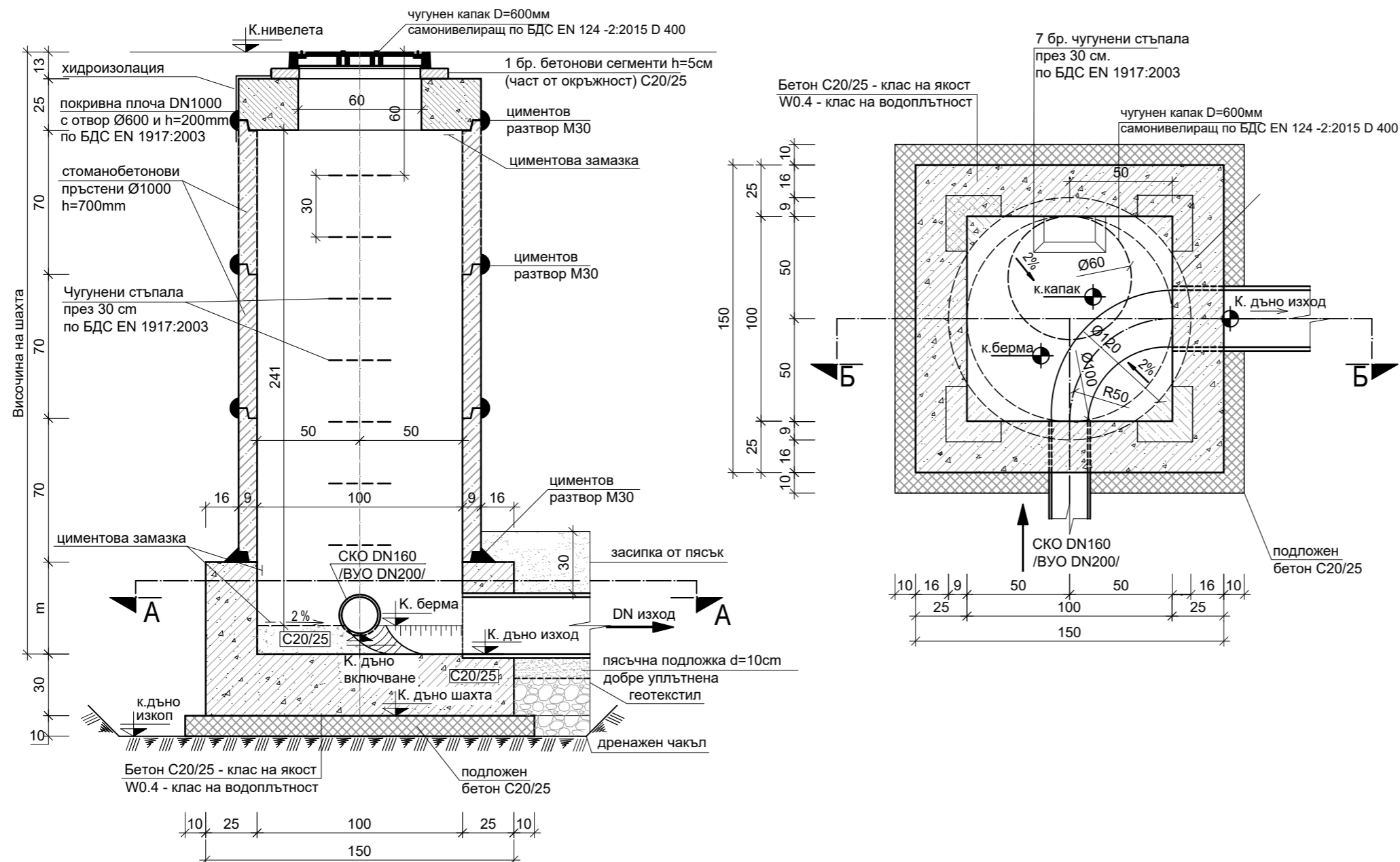


Разрез Б – Б

Ревизионна шахта тип А

Хоризонтален разрез А-А



№ на шахта	Ъгъл на оста, °	Кота нивелета	Кота дъно отвеждащ канал	Кота берма	Кота дъно включване на СКО DN160/ ВУО DN200	Кота дъно изкоп	hk	b	q	p	m	H	n	DN изход	КРШ 20 см	капак 10 см	бет. сегменти 5 см	бет. сегменти 6 см
Битова канализация																		
РШБ-1		648,41	645,60	645,77	646,52	645,30	10	бр.	бр.	бр.	см	см	бр.	mm	бр.	бр.	бр.	бр.
РШБ-13		648,87	646,27	646,44	646,73	645,97	15	2	2	1	51	281	9	250	1	1	1	
РШБ-17		643,75	641,10	641,27	641,61	640,80	20		2	1	50	265	8	250	1	1	2	
РШБ-18		642,77	639,97	640,14	640,63	639,67	10	2	0		50	280	9	250	1	1		
РШБ-19		639,72	637,42	637,59	637,58	637,12	20		2		50	230	7	250	1	1	2	
Дъждовна канализация																		
РЩД-1		648,49	646,14	646,34	646,29	645,84	25		2		50	235	7	300	1	1	3	
РЩД-14		648,83	646,48	646,68	646,63	646,18	25		2		50	235	7	300	1	1	3	
РЩД-18		643,60	641,24	641,44	641,40	640,94	26		2		50	236	7	300	1	1	2	1
РЩД-20		638,94	636,59	636,79	636,74	636,29	25		2		50	235	7	300	1	1	3	
РЩД-22		642,65	640,29	640,49	640,45	639,99	26		2		50	236	7	300	1	1	2	1



"ЕРАРХ" ООД

er-arch.com / office@er-arch.com / +359 887 041 232
София, Дружба 2, Цариградски комплекс, 284, вх. Б

ПОДПИС И ПЕЧАТ НА ПРОЕКТАНТА

СТРОЕЖ: **ЖИЛИЩЕН КОМПЛЕКС**

„МИЛКОВИЦА“

ОБЕКТ: **ВОДОСНАБДЯВАНЕ И
КАНАЛИЗАЦИЯ - ТЕХНИЧЕСКА
ИНФРАСТРУКТУРА**

МЕСТПОЛОЖЕНИЕ:

Поземлени имоти с идентификатори
**52012.35.146, 52012.35.159, 52012.35.115,
52012.35.158, м. Милковица в землището на
с. Нови Хан , община Елин Пелин,
Софийска област**

Детайл на ревизионна шахта -
начална шахта тип А

ЧЕРТЕЖ: **S-12**

МАЩАБ: 1:25

ОБЕКТ №

ЧАСТ: ВИК

ДАТА: 09.2021

ФАЗА: ТП

ПРОЕКТАНСКИ КОЛЕКТИВ:

Пътна: инж. Нина Постолова

Ел: инж. Никола Граматиков

Вик: инж. Иван Раденков

Геод: инж. Асен Иванов

ВЪЗЛОЖИТЕЛ:

„Гама Тех“ ЕООД